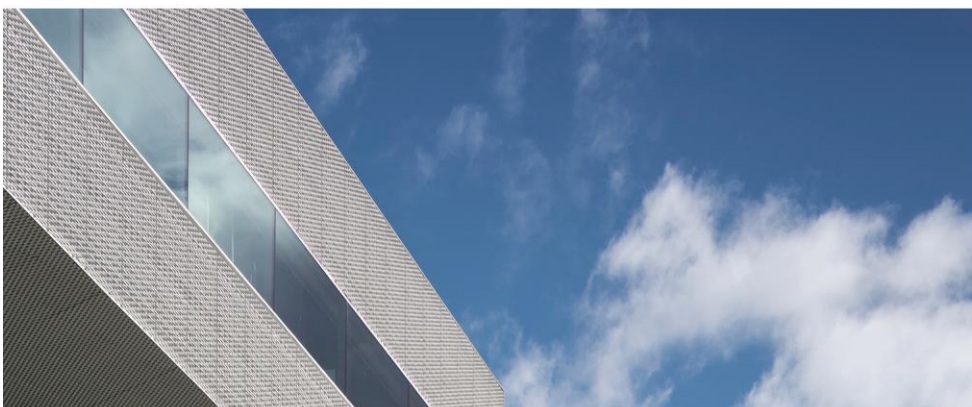


# Datasheet Polycool Riviera NG25/3



## DESCRIPTION

Polycool Riviera NG25/3 est un triple vitrage contrôle-solaire et isolant composé d'un verre extérieur float clair avec une épaisseur de 6mm, couvert d'une couche très fine d'oxydes métalliques à faible émissivité, d'un verre float clair avec une épaisseur de 4mm et d'un verre intérieur float clair avec une épaisseur de 4mm, couvert d'une couche très fine d'oxydes métalliques à faible émissivité. La couche est appliquée par le procédé magnétron sous vide. Les trois feuilles de verre sont séparées par des cadres métalliques à angles pliés remplis d'un dessiccant. L'étanchéité hermétique dans les espaces clos sont assurées par des joints en polyisobutylène appliqués à température élevée sur les intercalaires métalliques entre les feuilles de verre. La stabilité et la longévité du vitrage sont assurées par des joints en polysulfure à double composant.

## COMPOSITION

Verre extérieur :	Verre float clair avec couche contrôle-solaire, épaisseur 6mm
Espace :	15mm rempli d'Argon
Verre au milieu :	Verre float clair, épaisseur 4mm
Espace :	15mm rempli d'Argon
Verre intérieur :	Verre float clair à basse émissivité, épaisseur 4mm

## PROPRIETES TECHNIQUES

Couleur en réflexion :	Neutre-Bleuâtre
Couche :	#2 & #5
Transmission lumineuse ( $\tau_v$ ) :	46 %
Réflexion lumineuse ( $\rho_v$ ) :	15 %
Transmission énergétique directe ( $\tau_e$ ) :	22 %
Réflexion énergétique ( $\rho_e$ ) :	38 %
Absorption énergétique ( $a_e$ ) :	40 %
Facteur solaire ( $g$ ) :	25 %
Shading coefficient (SC) :	0,29
Valeur-U 90° ( $U_g$ ) :	0.6 W/m <sup>2</sup> K

## NOTICE TECHNIQUE

Polycool Riviera NG25/3 a une absorption de chaleur inférieure à 50 % et de ce fait, sous conditions normales, ne doit pas être traité thermiquement (durci) contre les chocs thermiques. Il est toutefois à conseiller dans le cas d'emploi de stores ou d'autres obstacles de faire une analyse thermique. L'épaisseur du verre est calculée en fonction des dimensions, la pression de vent applicable et suivant les normes NBN S23-002.

Les prescriptions de pose et les contrôles de qualité pour l'exécution des travaux de vitrerie sont effectués suivant la norme NBN S23-002. Les valeurs spectrophotométriques ont été calculés selon EN 410 (avec une tolérance de  $\pm 3$  points), la valeur U a été calculé selon EN 673 (avec une tolérance de  $\pm 0,1$  W/m<sup>2</sup>K). Le vitrage isolant est certifié BENOR BB – 414 – 125 – 1279 – 01 (Belgique) ou CEKAL Centre 639 (France).



## Datasheet Polycool Riviera NG25/3



---

**Polypane Glasindustrie NV**  
Nederlandstraat 5 - TTS Industriezone C - B-9140 Temse  
info@polypane.be / www.polypane.be  
T 03 710 90 00 / F 03 710 90 19

